



**Autorité de Régulation des  
Télécommunications et des Postes**

---

*Tableaux de bord des indicateurs financiers  
de la téléphonie fixe en 2020*

---

**DEUXIEME SEMESTRE**

## SOMMAIRE

CONTEXTE.....	3
1. CHIFFRE D’AFFAIRES .....	4
2. INVESTISSEMENTS .....	5
3. DEPENSE MOYENNE MENSUELLE PAR LIGNE.....	6
4.REVENU MOYEN PAR MINUTE (ARPM) .....	7
5. PARTS DE MARCHE DES OPERATEURS EN TRAFIC.....	8
6. L’USAGE MOYEN MENSUEL.....	11

## CONTEXTE

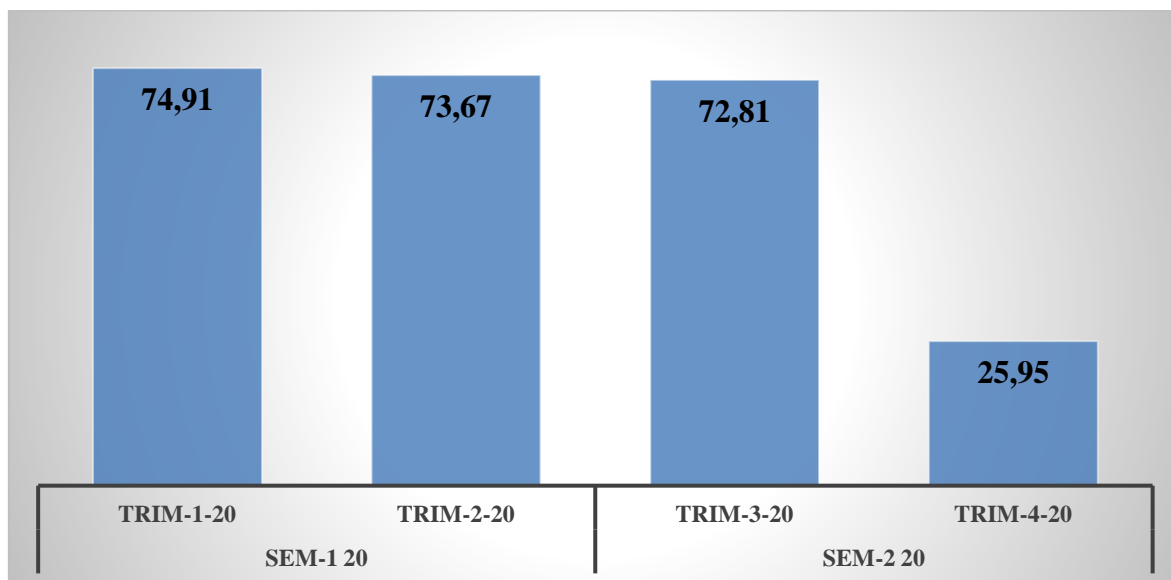
Aux termes de l'article 202 de la loi n°2018-28 du 12 décembre 2018 portant Code des communications électroniques, l'Autorité de Régulation des télécommunications et des Postes (ARTP) est chargée, entre autres, « d'assurer le suivi et de mettre à la disposition des autorités gouvernementales et des acteurs des secteurs régulés, des informations pertinentes relatives notamment à la performance des opérateurs ».

C'est dans ce cadre que l'ARTP a mis en place en son sein, un Observatoire qui permet de suivre, d'analyser et de présenter régulièrement les évolutions enregistrées sur le marché des communications électroniques au Sénégal. Cet Observatoire est alimenté par des informations collectées auprès des opérateurs selon une périodicité et un format prédéfinis. En outre, l'ARTP procède à la publication de tableaux de bord semestriels sur son site Internet ([www.artp.sn](http://www.artp.sn)) permettant d'assurer une meilleure visibilité sur le marché des communications électroniques.

Ce document présente les évolutions du chiffre d'affaires, des investissements, de la dépense mensuelle moyenne, du revenu par minute et des parts de marché des opérateurs en trafic sur le segment de la téléphonie fixe au deuxième semestre de l'année 2020.

## 1. CHIFFRE D'AFFAIRES

### 1.1. Evolution trimestrielle du chiffre d'affaires de la téléphonie fixe (en milliards FCFA)

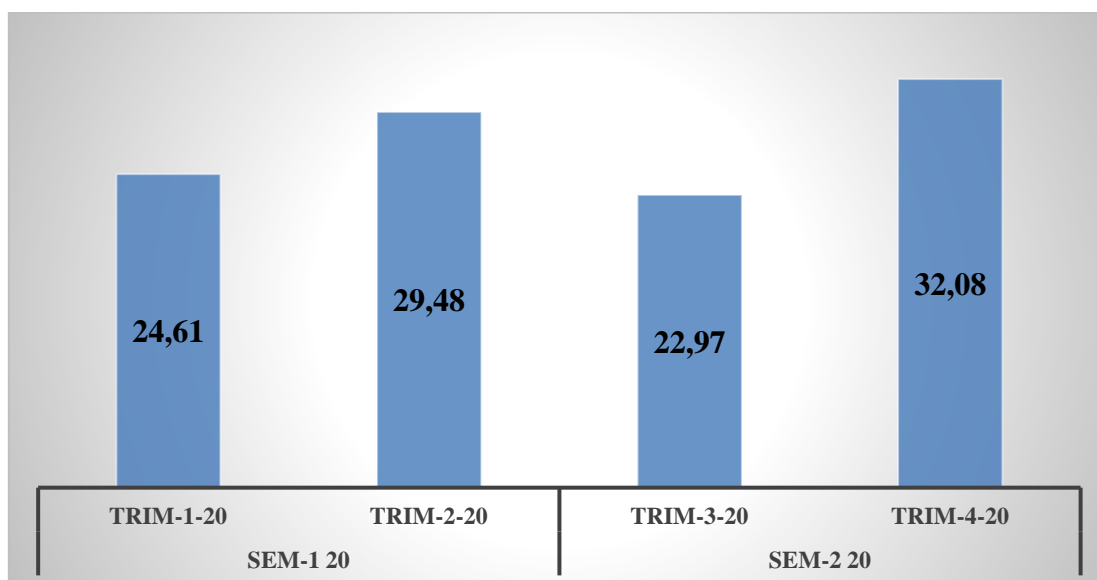


### 1.2. Croissance trimestrielle du chiffre d'affaires de la téléphonie fixe

	Trim-1-20	Trim-2-20	Trim-3-20	Trim-4-20
<b>Chiffre d'affaires de la téléphonie fixe</b>	74 908 967 991	73 666 162 746	72 812 167 705	25 947 131 135
<b>Taux de croissance du chiffre d'affaires</b>	3,33%	-1,66%	-1,16%	-64,36%

## 2. INVESTISSEMENTS

### 2.1. Evolution trimestrielle des investissements de la téléphonie fixe (en milliards FCFA)

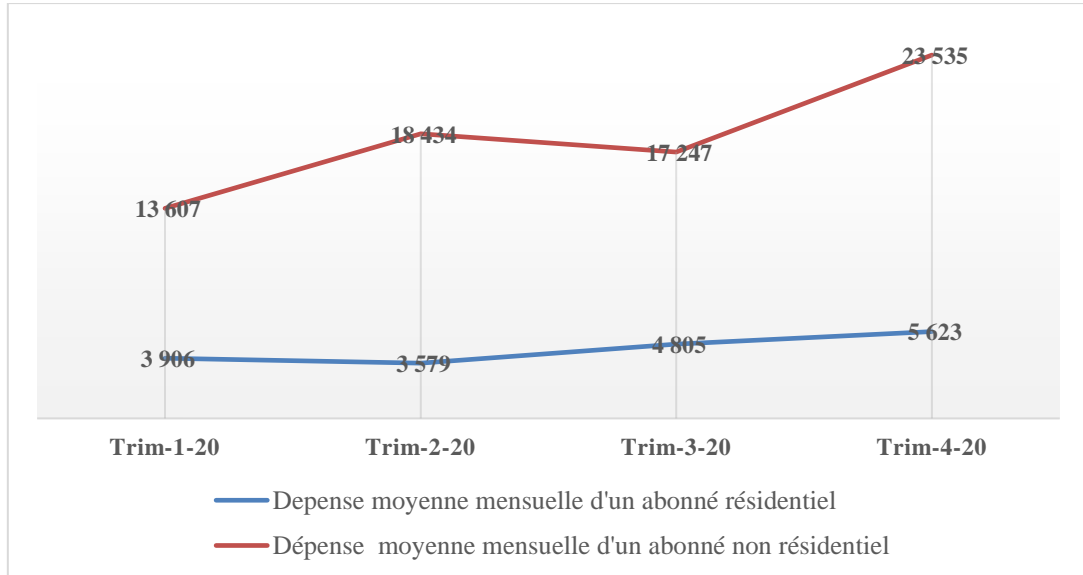


### 2.2. Croissance trimestrielle des investissements de la téléphonie fixe

	Trim-1-20	Trim-2-20	Trim-3-20	Trim-4-20
<b>Investissement de la téléphonie fixe</b>	5 137 912 400	10 167 575 218	7 475 700 969	14 847 778 377
<b>Taux de croissance</b>	52,49%	97,89%	-26,48%	98,61%

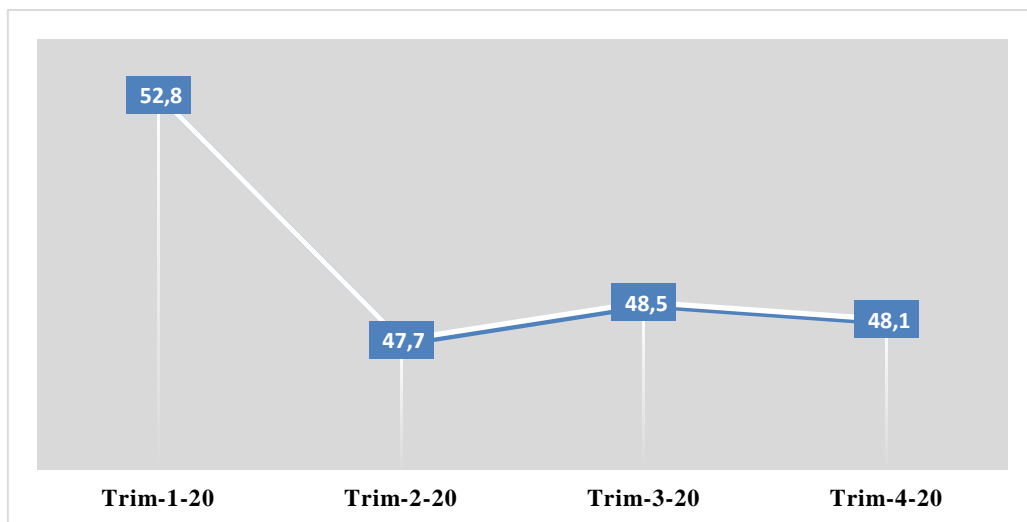
### 3. DEPENSE MOYENNE MENSUELLE PAR LIGNE

#### 3.1. Evolution de la dépense moyenne mensuelle des lignes résidentielles et professionnelles<sup>1</sup>



### 4. REVENU MOYEN PAR MINUTE (ARPM)<sup>2</sup>

#### 4.1. Evolution trimestrielle du revenu moyen par minute (ARPM)



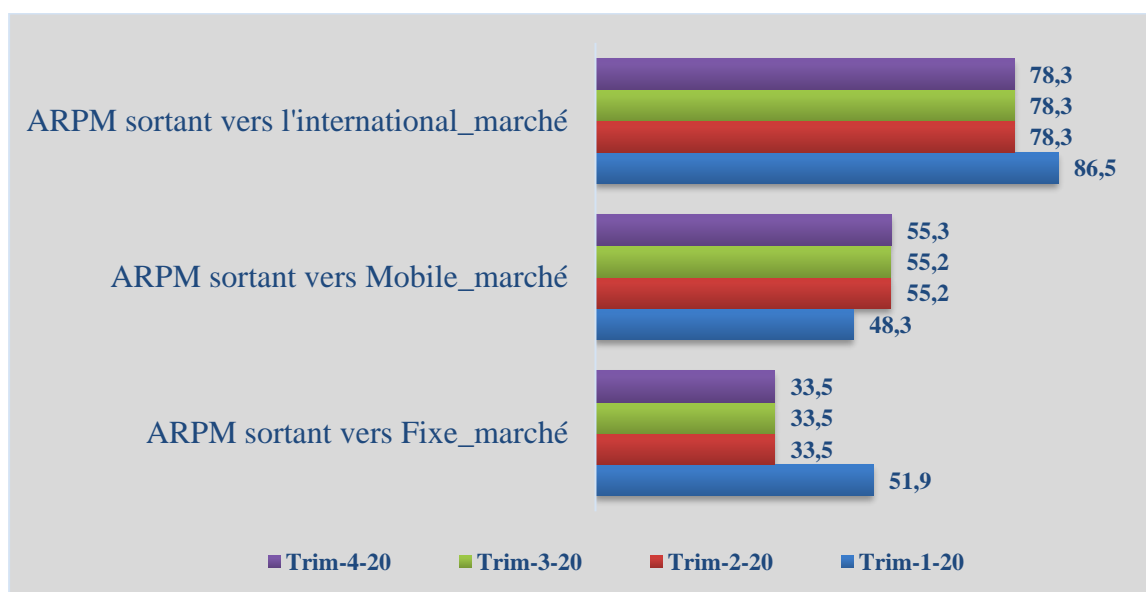
<sup>1</sup> La dépense moyenne mensuelle des lignes résidentielles = (chiffre d'affaires lignes résidentielles/ parc moyen des lignes résidentielles)

<sup>2</sup> Le revenu moyen par minute (ARPM)= (chiffre d'affaires du trafic sortant des réseaux de téléphonie fixe/ trafic sortant des réseaux de téléphonie fixe)

#### 4.2. Croissance trimestrielle du revenu moyen par minute (ARPM)

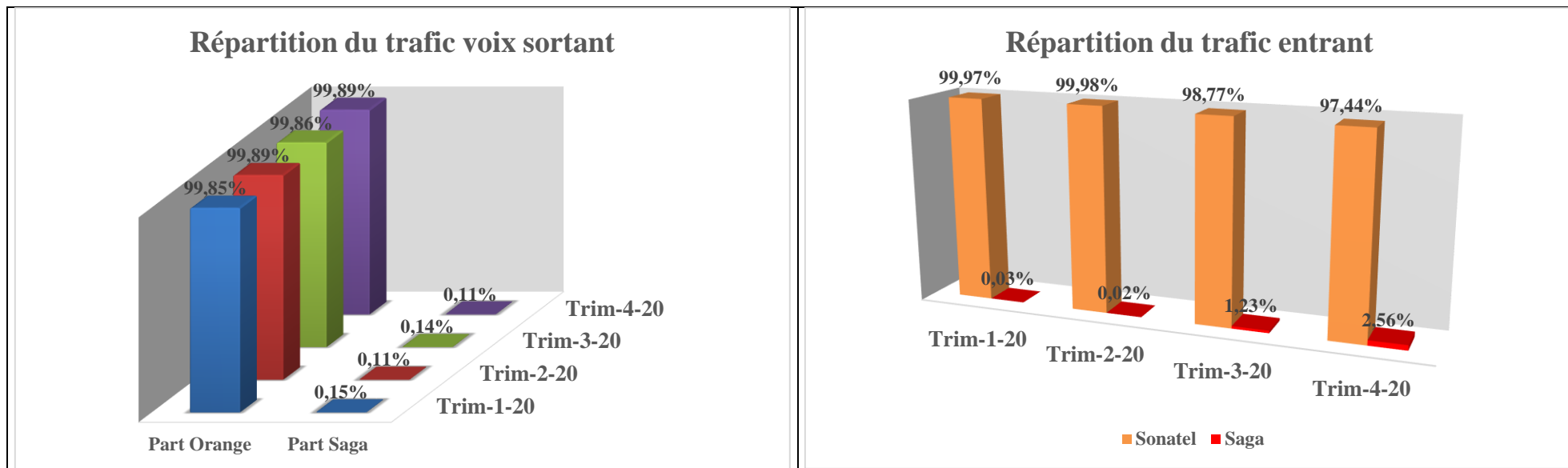
	Trim-1-20	Trim-2-20	Trim-3-20	Trim-4-20
ARPM Fixe_marché	52,8	47,7	48,5	48,1
Taux de croissance		-9,70%	1,65%	-0,74%

#### 4.3. Evolution trimestrielle du revenu moyen par minute par segment de marché



## 5. PARTS DE MARCHÉ DES OPERATEURS EN TRAFIC<sup>3</sup>

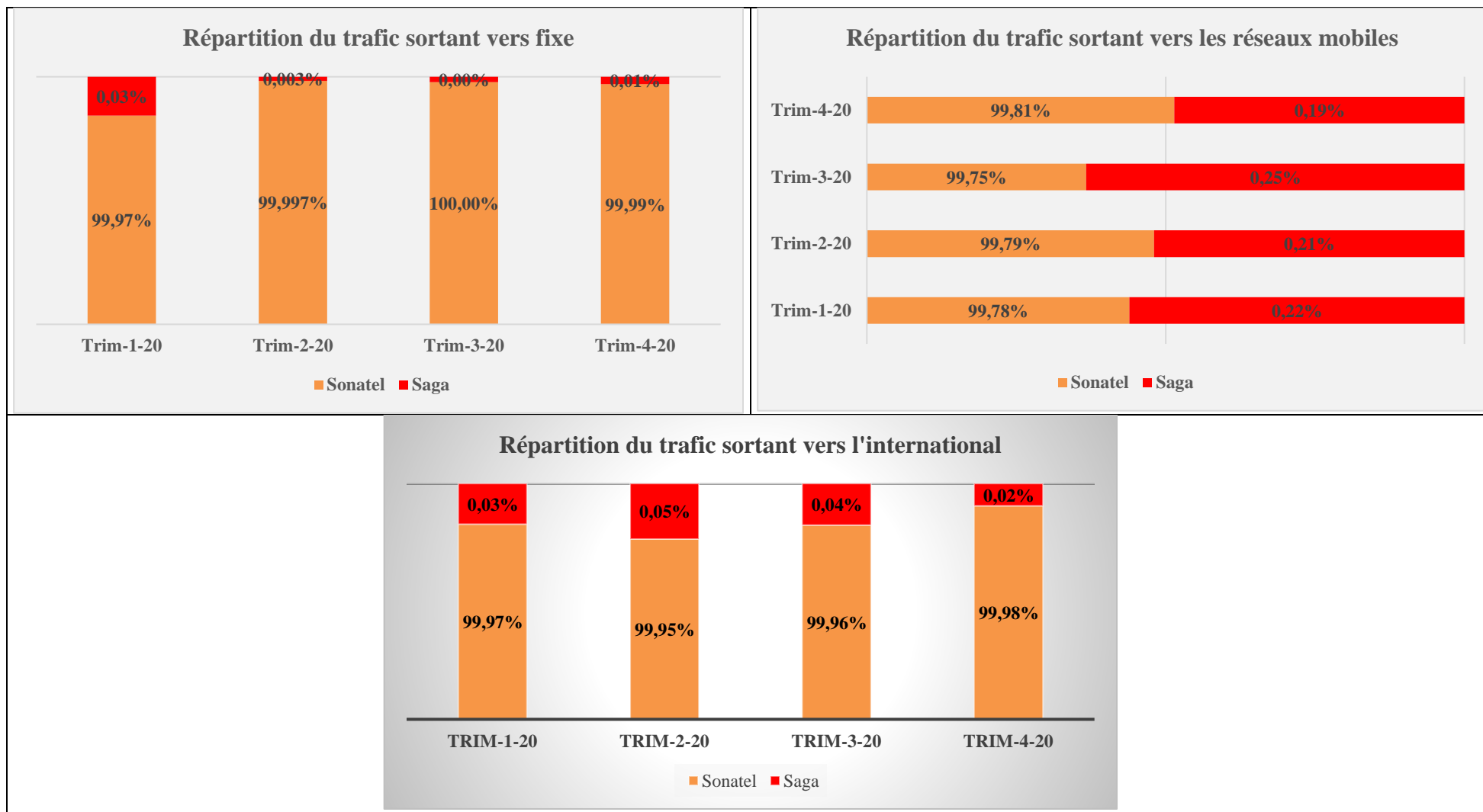
### 5.1. Evolution des parts de marché des opérateurs en trafic (entrant & sortant)



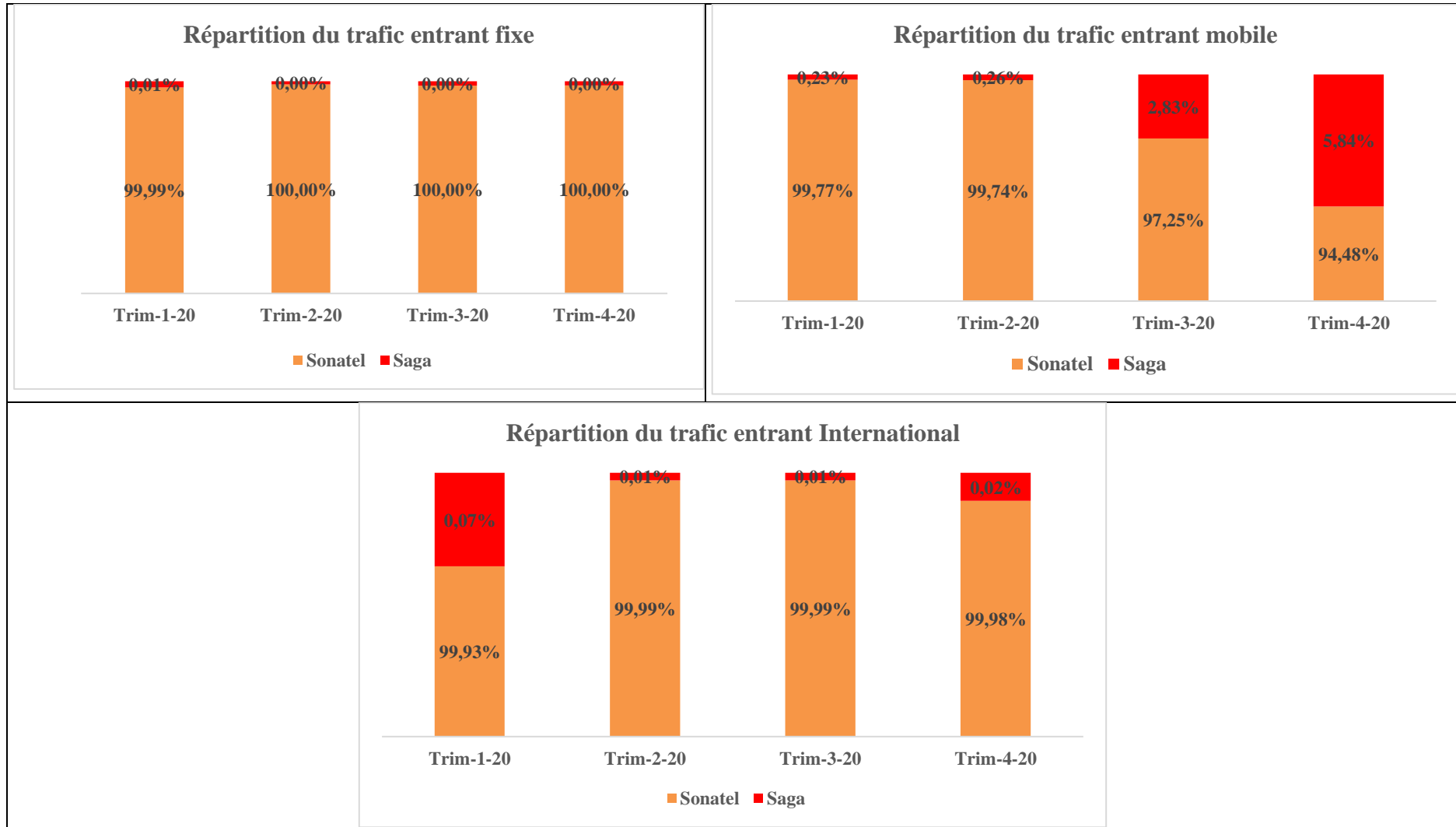
<sup>3</sup> Parts de marché en trafic = trafic entrant/sortant des réseaux fixes par opérateur divisé par le trafic entrant /sortant global des réseaux fixes.



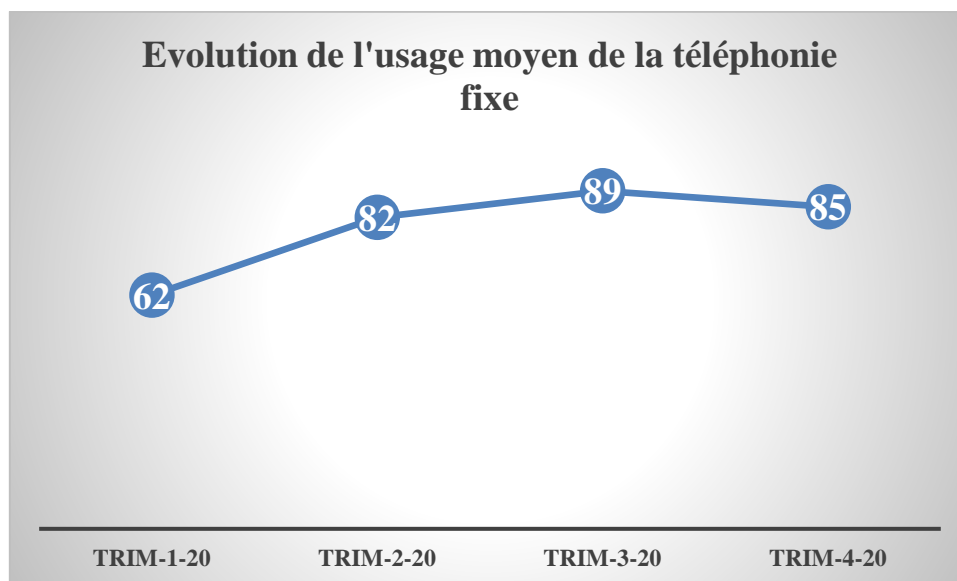
## 5.2. Evolution du trafic voix sortant et parts de marché par destination (vers fixe/vers mobile & vers l'International)



### 5.3. Evolution du trafic voix entrant et parts de marché par destination (venant du fixe, du mobile et de l'international)



## 6. L'USAGE MOYEN MENSUEL (UMM) <sup>4</sup>



<sup>4</sup> L'usage moyen mensuel (UMM)= trafic sortant des réseaux de téléphonie fixe/le parc moyen des opérateurs /3