



AGENCE DE RÉGULATION
DES TÉLÉCOMMUNICATIONS
ET DES POSTES

RAPPORT TRIMESTRIEL RELATIF AUX
OFFRES TARIFAIRES SUR LE FIXE, MOBILE
ET INTERNET

Avril – juin 2009

Introduction :

Le marché des télécommunications a généré en 2008 un chiffre d'affaires de 598 milliards de francs CFA soit une contribution de plus de 8% au PIB. Il constitue de ce fait l'un des marchés les plus dynamiques avec un taux de croissance de plus de 10% en moyenne par an ces cinq dernières années. Cette croissance est largement imputable aux activités des trois opérateurs titulaires d'une licence à savoir **SONATEL** sur les segments du Fixe, du Mobile et de l'Internet, **SENTEL GSM** et **EXPRESSO SENEGAL** sur le Mobile.

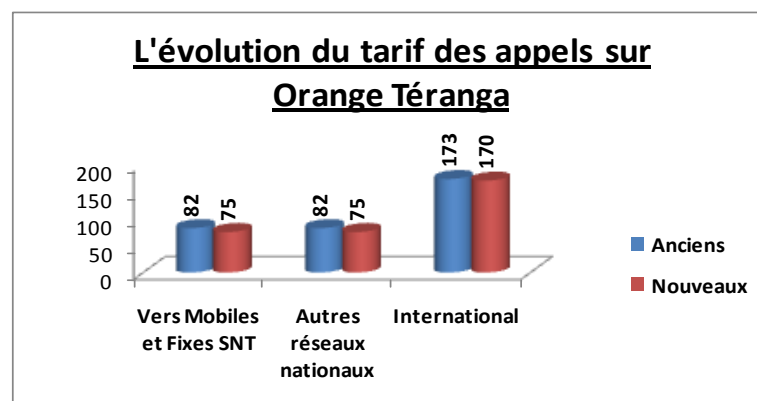
Le mouvement de libéralisation entamé depuis 1999 par l'Etat du Sénégal se poursuit avec l'introduction progressive de la concurrence sur les différents segments de marché où d'importantes évolutions sur le plan commercial et technologique ont été enregistrées. Les protagonistes rivalisent d'ardeur et d'ingéniosité dans l'exploitation de technologies de nouvelles générations et dans le développement de stratégies commerciales. C'est ainsi que des baisses tarifaires, de nouveaux produits ainsi que des offres promotionnelles sont de plus en plus notées sur le marché.

Dans le cadre du suivi des marchés, l'ARTP a décidé de publier un rapport trimestriel retraçant l'évolution des offres tarifaires sur les segments du Fixe, du Mobile et de l'Internet afin de donner plus de visibilité aux acteurs du secteur des télécommunications.

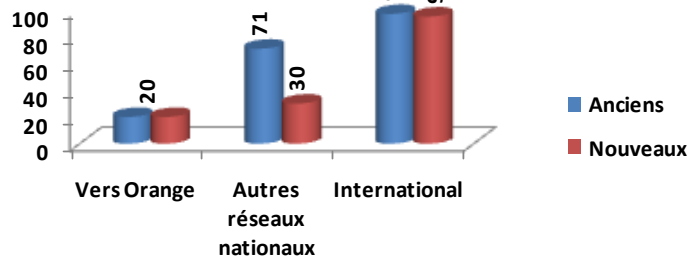
I. Les évolutions de tarif

Seul le segment du Mobile a été touché par une évolution tarifaire et c'est la SONATEL via sa filiale SONATEL Mobiles qui en a été à l'origine. En effet SONATEL Mobiles a procédé à une baisse généralisée affectant l'ensemble de ses formules à savoir Orange Téranga, les forfaits Mobiles, Orange prépayé et Orange S'cool.

- ✓ Sur Orange Téranga, les plages horaires ont été réajustées et les tarifs à la minute des appels et des SMS ont été réduits.
 - Les deux plages horaires ont été maintenues pour les appels vers les mobiles et fixes SONATEL mais les heures de plein tarif ont été rallongées et s'étendent dorénavant de 06H à 00H (au lieu de 8H à 23H).



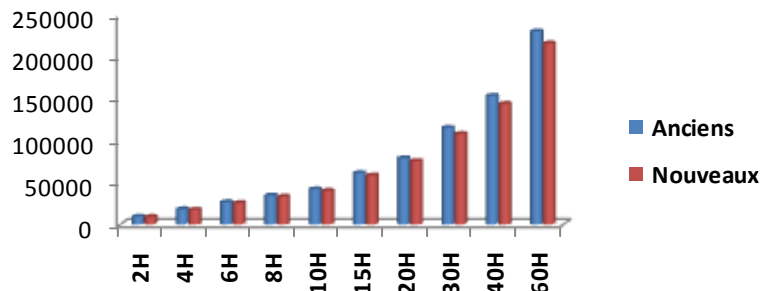
L'évolution du tarif des SMS sur Orange Téranga



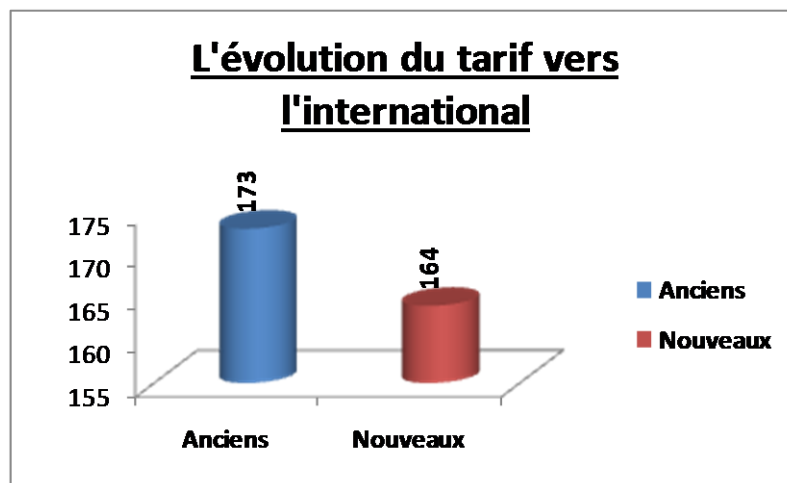
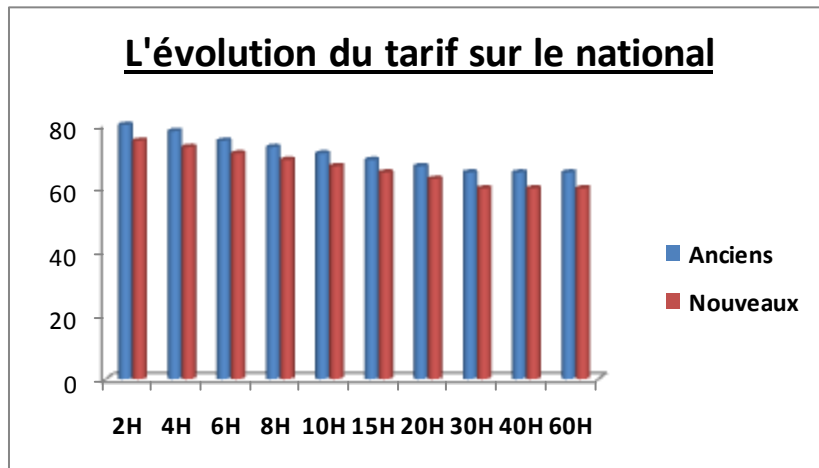
- Le tarif d'un appel vers un mobile ou fixe SONATEL a été réduit de 9% passant de 82 à 75F la minute si l'appel est effectué entre 06H à 00H et de 2% passant de 51 à 50F la minute pour une communication effectuée entre 00H01 et 05H59.
 - Le tarif d'un appel vers les autres réseaux nationaux passe de 82 à 75F la minute soit une baisse de 9% et celui d'un SMS vers les autres réseaux nationaux de 71 à 30F soit une réduction de 58% quelque soit l'heure.
 - La baisse concerne également le tarif des appels et des SMS internationaux qui passent respectivement de 173 à 170F la minute et de 97 à 95F soit une réduction de 2%.
- ✓ **Sur les forfaits mobiles**, le prix des forfaits ainsi que les tarifs à la minute des appels nationaux et internationaux ont été revus à la baisse.

	2H	4H	6H	8H	10H	15H	20H	30H	40H	60H
Anciens	9360	18240	26640	34560	42000	61200	79200	115200	153600	230400
Nouveaux	9000	17520	25560	33120	40200	58500	75600	108000	144000	216000

L'évolution du prix des forfaits Mobiles

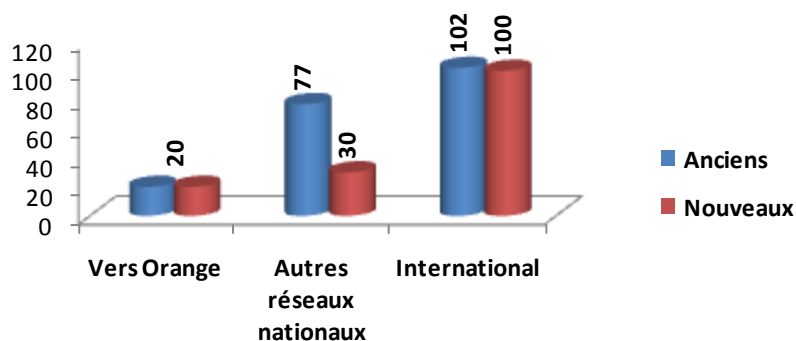


	2H	4H	6H	8H	10H	15H	20H	30H	40H	60H
Anciens	80	78	75	73	71	69	67	65	65	65
Nouveaux	75	73	71	69	67	65	63	60	60	60

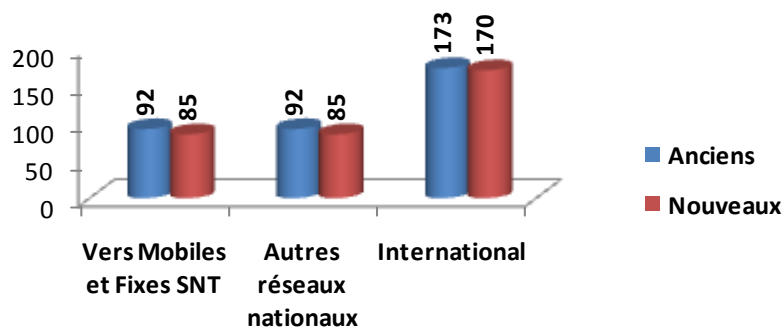


- Le prix des forfaits a été réduit en moyenne de 5%, les tarifs à la minute sur le national de 7% et sur l'international de 5%.
- ✓ **Sur Orange Prépayé**, le ticket d'entrée ainsi que la quasi-totalité des tarifs ont été affectés par la baisse.
- Le ticket d'entrée est passé de 2.500 à 2.000F soit une réduction de 20%.

L'évolution du tarif des SMS sur Orange prépayé

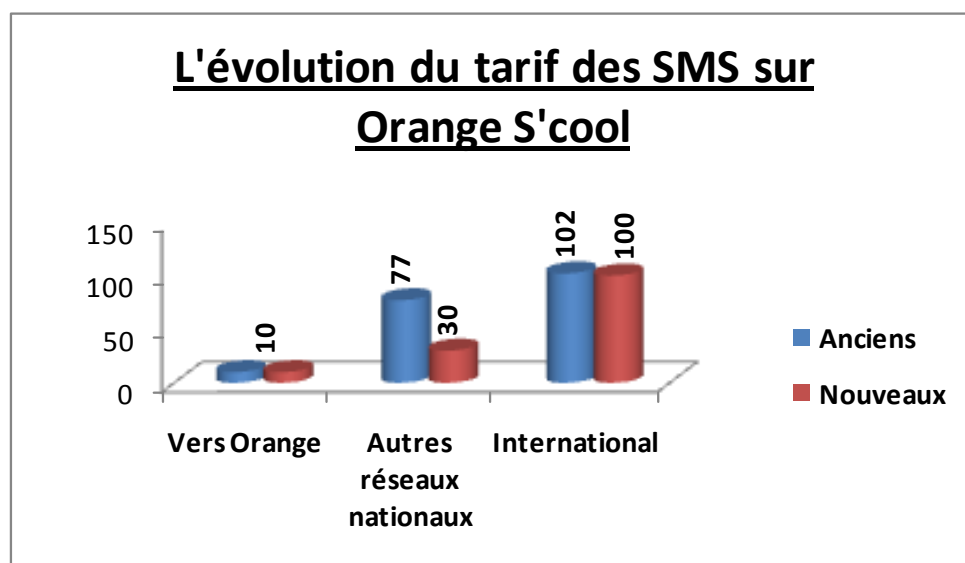
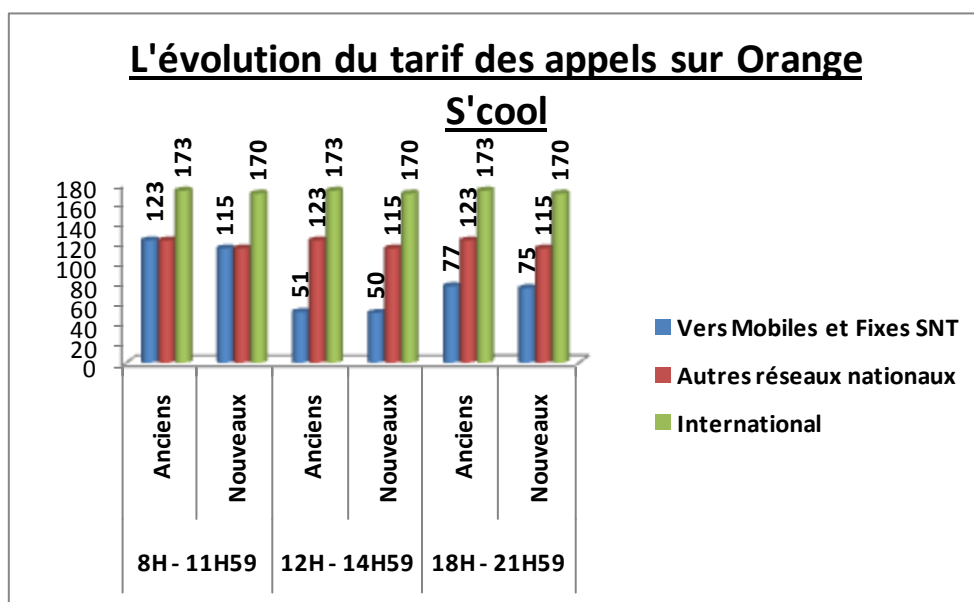


L'évolution du tarif des appels sur Orange prépayé



- Le prix d'un appel national a baissé de 8% passant de 92 à 85F la minute tandis que celui d'une communication internationale est passé de 173 à 170F la minute soit une réduction de 2%.
- Le mouvement de baisse concerne également les prix des SMS nationaux et internationaux qui sont passés respectivement de 77 à 30F et de 102 à 100F soit 61% et 2% de baisse.

- ✓ **Sur Orange S'cool**, la tendance est également à la baisse.



- Le tarif à la minute d'un appel national a enregistré une baisse de 5% en moyenne et celui d'une communication internationale a subi une réduction de 2%. De même le prix des SMS vers les autres réseaux nationaux a été réduit de 61% et celui d'un SMS international de 2%.

II. Les nouveaux produits et services

De nouveaux produits et services ont fait leur apparition sur les différents segments de marché durant ce trimestre.

a. Sur le Fixe

Deux nouvelles offres de SONATEL ont été approuvées au mois de mai :

- **« La gamme Dual Play »** qui comprend cinq (5) offres packagées composées chacune de deux briques de produits existants dans le catalogue de SONATEL.

	Package 1	Package 2	Package 3	Package 4	Package 5
	Keurgui Yakhanal + Internet Prépayé	Keurgui Khéweul + Internet Prépayé	TV d'Orange Pack Ivoire + Keurgui Khéweul	TV d'Orange Pack Gold + ADSL 512	Forfait bloqué 10.000 + ADSL 1M
Frais d'accès au service	15 000	9 900	9 900	9 900	9 900
Redevance mensuelles	0	9 990	14 990	23 990	29 990

- Cette gamme constitue une première au Sénégal qui s'inscrit ainsi dans l'ère de la convergence des services jusque là notée dans les pays développés.
 - SONATEL a procédé à une uniformisation des frais d'accès et permet à l'abonné de faire une économie de 20% sur les redevances mensuelles pour les mêmes services.
 - Pour préserver le caractère concurrentiel du marché Internet, Cette gamme donne la possibilité aux clients de souscrire à un des packages tout en étant abonné chez les autres FAI à savoir Arc Informatique et Fréquence One.
- **« La gamme Full Post-Payée »** qui est composée de trois (3) forfaits de 25.000, 40.000 et 50.000FCFA destinés aux clients résidentiels ayant un potentiel élevé de consommation.

	Forfait 25 000	Forfait 40 000	Forfait 50 000
Frais d'accès	20.000		
Redevance mensuelle hors dépassement	25.000	40.000	50.000
Nombre de numéros illimités en local/national	3	4	5
	Tarif des appels à la minute		
Local/National	43	42	40
Mobile/International	110	100	100

- Le client dispose d'un forfait mensuel pour téléphoner vers toutes les destinations selon des prix à la minute préférentiels.
- Le client a la possibilité de continuer à émettre des appels même en cas d'épuisement du forfait.

b. Sur le Mobile

Sur ce segment de marché, les trois opérateurs à savoir SONATEL Mobiles, SENTEL GSM et EXPRESSO Sénégal ont chacun de leur côté lancé de nouvelles offres.

i. Orange

SONATEL Mobiles, par sa marque commerciale Orange, a procédé le 26 mai 2009 au lancement d'une nouvelle offre prépayée « **Kirène Mobile by Orange** » en partenariat avec la société Sénégalaise agro-industrielle KIRENE. Cette offre comporte les mêmes services qu'Orange prépayé à l'exception du roaming (tarification à la seconde, possibilité de recharge en cas d'épuisement du crédit, etc.). Le prix de la pochette d'accès est fixé à 1.000 FCFA incluant une carte SIM avec numéro de téléphone et 1.000 FCFA de crédit de communication initial.

Destinations	8H - 17H59	18H - 22H59	23H - 07H59
	Appel/sec		
Entre Kirène Mobile	1,5	1	0,5
Vers Orange et fixe Sonatel	1,5		0,5
Autres réseaux nationaux	1,5		
International	3		
	SMS		
Entre Kirène Mobile	10		
Autres réseaux nationaux	25		
International	75		

Montant	Bonus	Validité après recharge
1 000 F	-	15J
2 500 F	-	30J
5 000 F	-	60J
10 000 F	2 000 F	90J
25 000 F	5 000 F	90J

ii. Tigo

Tigo, la marque commerciale de SENTEL GSM, a enrichi sa palette de services en mettant sur le marché « **Tigo Sama Waye** », « **Tigo Extrême 12H** », « **Tigo Extrême 24H** » et une **carte de recharge à 250 FCFA**.

« **Tigo Sama Waye** » dont le prix est fixé à 2.000 FCFA a été mis sur marché le 13 mai 2009 et donne la possibilité à l'abonné prépayé de choisir un numéro Tigo vers lequel il bénéficie d'appels illimités pendant trente (30) jours.

« **Tigo Extrême 12H** » et « **Tigo Extrême 24H** » ont été lancés le 18 juin 2009 aux prix respectifs de 500 FCFA et 1.200 FCFA et permet à l'abonné prépayé de bénéficier d'appels illimités vers les numéros Tigo pendant 12H (de 0H à 12H) et pendant 24H (0H à 0H).

iii. EXPRESSO

Expresso a apporté une nouveauté de taille dans sa gamme de services avec le lancement de l'Internet Mobile « **E-express** » au mois de juin. En effet, Expresso propose à ses abonnés de l'Internet Mobile au prix de 10 FCFA la minute de connexion et 50.000FCFA en illimité.

Une carte de recharge d'une valeur de 500 FCFA a été également mise sur le marché au mois de mai.

III. Les offres promotionnelles

La concurrence s'est également fait ressentir au niveau des offres promotionnelles qui constituent un levier pour les opérateurs dans la mesure où elles permettent de relancer l'intérêt des clients et au final de préserver sinon de gagner des parts de marché.

a. Sur le fixe

Sur le Fixe, les offres promotionnelles sont totalement maîtrisées par SONATEL qui, du fait de son monopole sur ce segment, consentit en moyenne à deux (2) promotions par mois. Deux concepts à savoir le « **DJokko day** » et le « **Week-enddjokko** » ont été retenus.

Le « **Djokko day** » donne la possibilité aux abonnés prépayés (Keurgui Khéweul, Keurgui Yakhanaal, Forfait bloqué) de bénéficier d'appels gratuits sur une journée vers les fixes contre une recharge de crédit minimal de 2.500 FCFA.

Le « **Week-enddjokko** » permet de bénéficier d'appels gratuits vers les fixes durant certains week-ends et jours fériés (Pâques, Pentecôte).

Le calendrier des promotions sur le Fixe :

2 ^e trimestre								
Avril			Mai			Juin		
1	M		1	V		1	L	
2	J		2	S		2	M	
3	V		3	D		3	M	
4	S		4	L		4	J	
5	D		5	M		5	V	
6	L		6	M		6	S	
7	M		7	J		7	D	
8	M		8	V		8	L	
9	J		9	S		9	M	
10	V		10	D		10	M	
11	S		11	L		11	J	
12	D	Pâques	12	M		12	V	
13	L		13	M		13	S	
14	M		14	J		14	D	
15	M		15	V		15	L	
16	J		16	S		16	M	
17	V		17	D		17	M	
18	S		18	L		18	J	
19	D		19	M		19	V	
20	L		20	M		20	S	
21	M		21	J		21	D	
22	M		22	V		22	L	
23	J		23	S		23	M	
24	V		24	D		24	M	
25	S		25	L		25	J	
26	D		26	M		26	V	
27	L		27	M		27	S	
28	M		28	J		28	D	
29	M		29	V		29	L	
30	J		30	S		30	M	
			31	D	Pentecôte			

 Djokko day
 Weekendjokko

b. Sur le mobile

C'est le segment le plus dynamique en termes de promotions dans la mesure où aucun des trois opérateurs n'a voulu être en reste. Trois (3) principaux concepts d'offres promotionnelles à savoir les « illimités », le « Bonus 100% » et le « Bonus 50% » ont été notés.

Les « illimités » donnent la possibilité à l'abonné prépayé de passer des appels gratuits sur une durée limitée au sein de son réseau d'appartenance à partir de 1.000 FCFA de recharge de crédit.

Les « Bonus 100% » et « Bonus 50% » permettent aux clients prépayés de bénéficier sur un ou deux jours d'un crédit additionnel de 100% ou de 50% du montant de la recharge (à partir de 500 FCFA).

i. Orange

Orange comptabilise vingt et un (21) jours de promotion dont cinq (5) jours en « illimité » où les clients ont pu passer des appels gratuits vers les numéros Orange de 0 à 6H, deux (2) en « bonus 100% » et quatorze (14) en « bonus 50% ».

Le produit « Kirène Mobile by Orange » a été mis sur le marché avec une offre de lancement incluant deux (2) mois d'appels gratuits vers les numéros « Kirène Mobile » sur une période allant du 26 mai au 31 juillet 2009.

Les « journées Orange » ont été célébrées du jeudi 11 à 8H au vendredi 12 juin 2009 à 7H59 avec des activités d'animation dans toutes les agences. Les clients prépayés ont pu aussi bénéficier d'un bonus de 100% à partir de 500 FCFA de recharge et les clients post-payés ont pu passer des appels gratuits de 8 à 18H pendant la journée du 11 juin.

ii. Tigo

Tigo a enregistré deux (2) jours de promotions sur la période où deux « bonus de 50% » ont été alloués aux abonnés prépayés à partir de 500 FCFA de recharge.

iii. Expresso

Expresso a aussi lancé du 02 mars au 31 mai 2009 une offre promotionnelle en illimité dénommée « Forfait Express » qui permet au client de profiter d'un (1) jour à un (1) mois d'appels gratuits au sein du réseau pour une recharge comprise entre 1.000 et 25.000 FCFA.

Un « bonus de 50% » a également été octroyé aux clients à l'occasion de la fête du travail (le 01 mai).

Le calendrier des promotions sur le Mobile :

2 ^e trimestre													
Avril				Mai					Juin				
1	M				1	V				1	L		
2	J				2	S				2	M		
3	V				3	D				3	M		
4	S				4	L				4	J		
5	D				5	M				5	V		
6	L				6	M				6	S		
7	M				7	J				7	D		
8	M				8	V				8	L		
9	J				9	S				9	M		
10	V				10	D				10	M		
11	S				11	L				11	J		
12	D				12	M				12	V		
13	L				13	M				13	S		
14	M				14	J				14	D		
15	M				15	V				15	L		
16	J				16	S				16	M		
17	V				17	D				17	M		
18	S				18	L				18	J		
19	D				19	M				19	V		
20	L				20	M				20	S		
21	M				21	J				21	D		
22	M				22	V				22	L		
23	J				23	S				23	M		
24	V				24	D				24	M		
25	S				25	L				25	J		
26	D				26	M				26	V		
27	L				27	M				27	S		
28	M				28	J				28	D		
29	M				29	V				29	L		
30	J				30	S				30	M		
					31	D							

- jour de promotion sur Orange
- jour de promotion sur Tigo
- jour de promotion sur Espresso

c. Sur Internet

SONATEL Multimédia a lancé une offre promotionnelle sur Internet du 31 mars au 30 avril 2009 et sur la Télévision d'Orange du 28 avril au 15 mai 2009 afin de recruter de nouveaux clients.

L'offre sur Internet se caractérise par une gratuité des frais d'accès au service et par une réduction de 50% sur les redevances mensuelles pendant deux mois pour tout nouvel abonné, de même les nouveaux clients de la Télévision d'Orange ont pu bénéficier de frais d'accès à 15.000 FCFA au lieu de 49.000 FCFA et de 50% de réduction sur les redevances mensuelles sur une durée de deux mois.

Le calendrier des promotions sur Internet :

2 ^e trimestre								
Avril			Mai			Juin		
1	M		1	V		1	L	
2	J		2	S		2	M	
3	V		3	D		3	M	
4	S		4	L		4	J	
5	D		5	M		5	V	
6	L		6	M		6	S	
7	M		7	J		7	D	
8	M		8	V		8	L	
9	J		9	S		9	M	
10	V		10	D		10	M	
11	S		11	L		11	J	
12	D		12	M		12	V	
13	L		13	M		13	S	
14	M		14	J		14	D	
15	M		15	V		15	L	
16	J		16	S		16	M	
17	V		17	D		17	M	
18	S		18	L		18	J	
19	D		19	M		19	V	
20	L		20	M		20	S	
21	M		21	J		21	D	
22	M		22	V		22	L	
23	J		23	S		23	M	
24	V		24	D		24	M	
25	S		25	L		25	J	
26	D		26	M		26	V	
27	L		27	M		27	S	
28	M		28	J		28	D	
29	M		29	V		29	L	
30	J		30	S		30	M	
			31	D				

Conclusion :

L'ensemble des segments de marché ont été impactés par des évolutions durant ce trimestre (Avril – Juin).

Sur le Fixe, de nouveaux produits à savoir la « **Gamme Dual Play** » ainsi que la « **Gamme Full post-payée** » ont fait leur apparition sur le marché et les abonnés de la SONATEL ont également pu bénéficier des offres promotionnelles « **Week-enddjokko** » et « **Djokko day** ».

Sur le Mobile, les trois opérateurs ont chacun contribué au développement du marché. Tout d'abord, Orange a réduit ses tarifs sur l'ensemble de ses formules, a mis sur le marché une nouvelle offre « **KIRENE Mobile by Orange** » en partenariat la société agro-alimentaire KIRENE et a fait bénéficier à ses clients de promotions en « **illimité** », de « **bonus 100%** » et de « **bonus 50%** ». Tigo a, pour sa part, élargit sa gamme de services avec « **Tigo Sama Waye** », « **Tigo Extrême 12H** » et « **Tigo Extrême 24H** » et a lancé une carte de recharge à 250F.

Sur Internet, SONATEL Multimédia a fêté ses nouveaux abonnés en leur assurant une gratuité sur les frais d'accès et une réduction de 50% sur les redevances mensuelles pendant deux mois.